

VU ET ADOPTE PROVISOIREMENT PAR LE CONSEIL COMMUNAL EN SEANCE DU GEZIEN EN VOORLOPIG AANGENOMEN DOOR DE GEMEENTERAAD IN ZITTING VAN

PAR LE CONSEIL : VANWEGE DE RAAD :

LE SECRETAIRE DE LA VILLE, DE STADSSECRETARIS,

LE CONSEIL, DE RAAD,

Luc SYMOENS

Ans PERSOONS
Echevine de l'Urbanisme
Schepen van Stedenbouw

LE COLLEGE DES BOURGMESTRE ET ECHEVINS CERTIFIE QUE LE PRESENT PLAN A ETE DEPOSE A L'EXAMEN DU PUBLIC DANS LES BUREAUX DE L'ADMINISTRATION COMMUNALE DU AU

HET COLLEGE VAN BURGEMEESTER EN SCHEPEN BEVESTIGT DAT HET PLAN TER INZAGE VAN HET PUBLIEK OP DE GEMEENTELIJKE ADMINISTRATIEBURELEN WERD NEERGELEGD VAN TOT

PAR LE CONSEIL : VANWEGE DE RAAD :

LE SECRETAIRE DE LA VILLE, DE STADSSECRETARIS,

LE CONSEIL, DE RAAD,

Luc SYMOENS

Ans PERSOONS
Echevine de l'Urbanisme
Schepen van Stedenbouw

VU ET ADOPTE DEFINITIVEMENT PAR LE CONSEIL COMMUNAL EN SEANCE DU GEZIEN EN DEFINITIEF AANGENOMEN DOOR DE GEMEENTERAAD IN ZITTING VAN

PAR LE CONSEIL : VANWEGE DE RAAD :

LE SECRETAIRE DE LA VILLE, DE STADSSECRETARIS,

LE CONSEIL, DE RAAD,

Luc SYMOENS

Ans PERSOONS
Echevine de l'Urbanisme
Schepen van Stedenbouw

LEGENDE - VERKLARING

- alignement à MAINTENIR - te BEHOUDEN rooilijn
- alignement à SUPPRIMER - AF te SCHAFFEN rooilijn
- alignement à DECRETER - AF te KONDIGEN rooilijn
- Limite P.P.A.S. ALHAMBRA - Grens B.B.P. ALHAMBRA
- DETAIL - DETAIL



VILLE DE BRUXELLES
Département Urbanisme - Section Plan
CELLULE TOPOGRAPHIE
STAD BRUSSEL
Department Stedenbouw - Sectie Plan
CEL TOPOGRAFIE

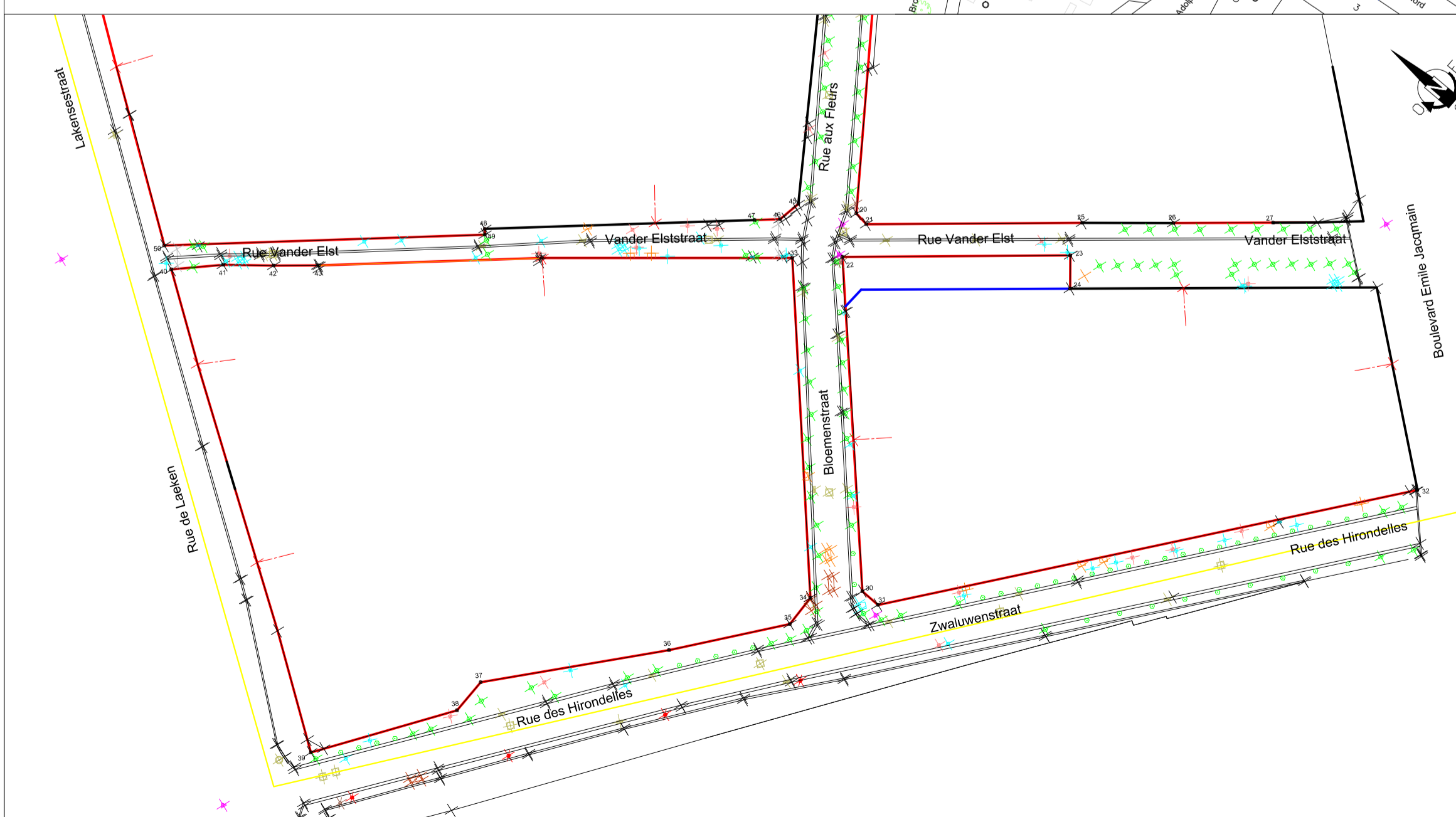
PLAN D'ALIGNEMENT ROOIJLNPLAN

QUARTIER COMPRIS ENTRE LES RUES DES HIRONDELLES, DE LAEKEN, DU PONT NEUF, LE BOULEVARD ADOLPHE MAX ET LA PLACE DE BROUCKERE

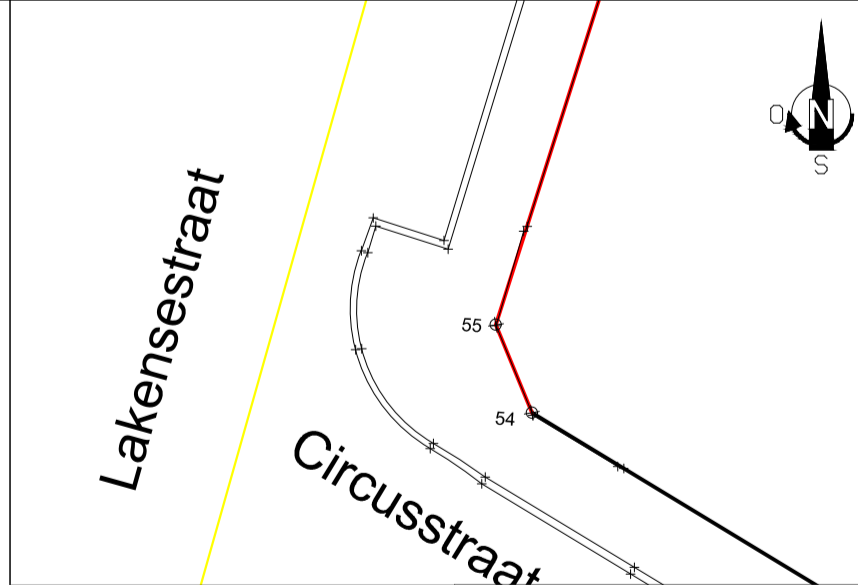
WIJK BEGREPEN TUSSEN DE ZWALUWEN-, LAKENSE-, NIEUWBRUGSTRAAT, DE ADOLPHE MAXLAAN EN HET DE BROUCKEREPLEIN

Réalisé avec Brussels Urbis®© - Distribution & Copyright CIRB
Verwezenlijkt door middel van Brussels Urbis®© - Verdelling & Copyright CIBG

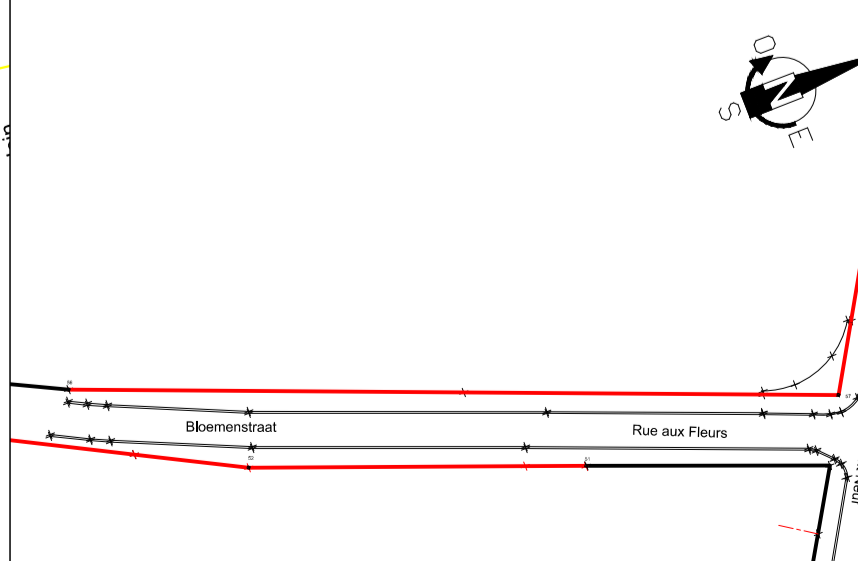
| | | | | | |
|-------------------------------------|-------------------------------------|--|--------------------------------|---|---|
| levé par : opgemeten door : | dessiné par : getekend door : | vérifié par : nagezien door : | le Directeur, de Directeur, | le Directeur général, de Directeur generaal, | |
| P. LIEVENS M. VAN DER LINDEN | P. LIEVENS | R. VAN DER PERRE | P. ITSCHERT | M. GOETYNCK | |
| Géomètre expert Landmeter expert | Géomètre expert Landmeter expert | Chef de service technique Technisch diensthoofd | | | |
| LE : DE : 16-19/10/2020 | LE : DE : 21/10/2020 | LE : DE : | LE : DE : | LE : DE : | |
| PLAN N° PLAN N°: | 7459 | | | | |
| INDEX INDEX | A | B | C | D | E |



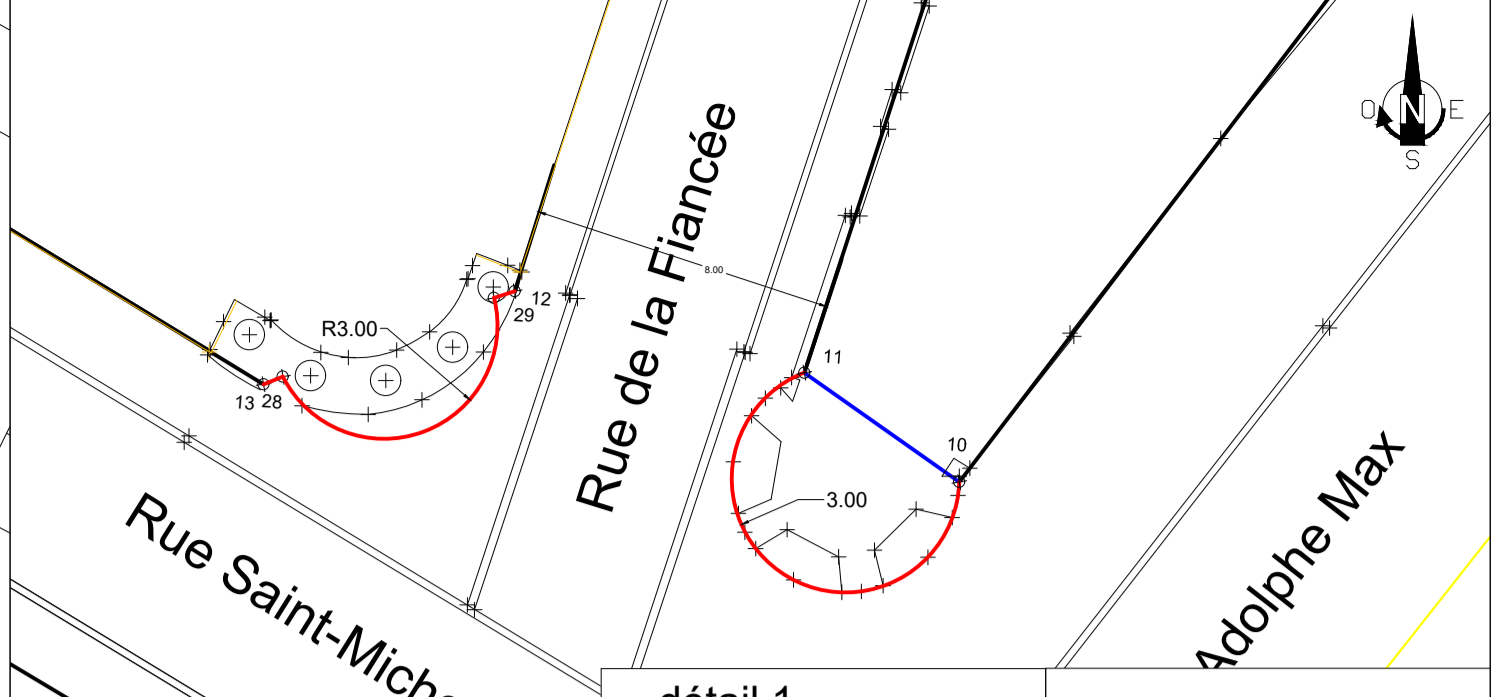
plan général
fond de plan: urbis topo
grondplan: urbis topo
ECHELLE SCHAAL 1/750



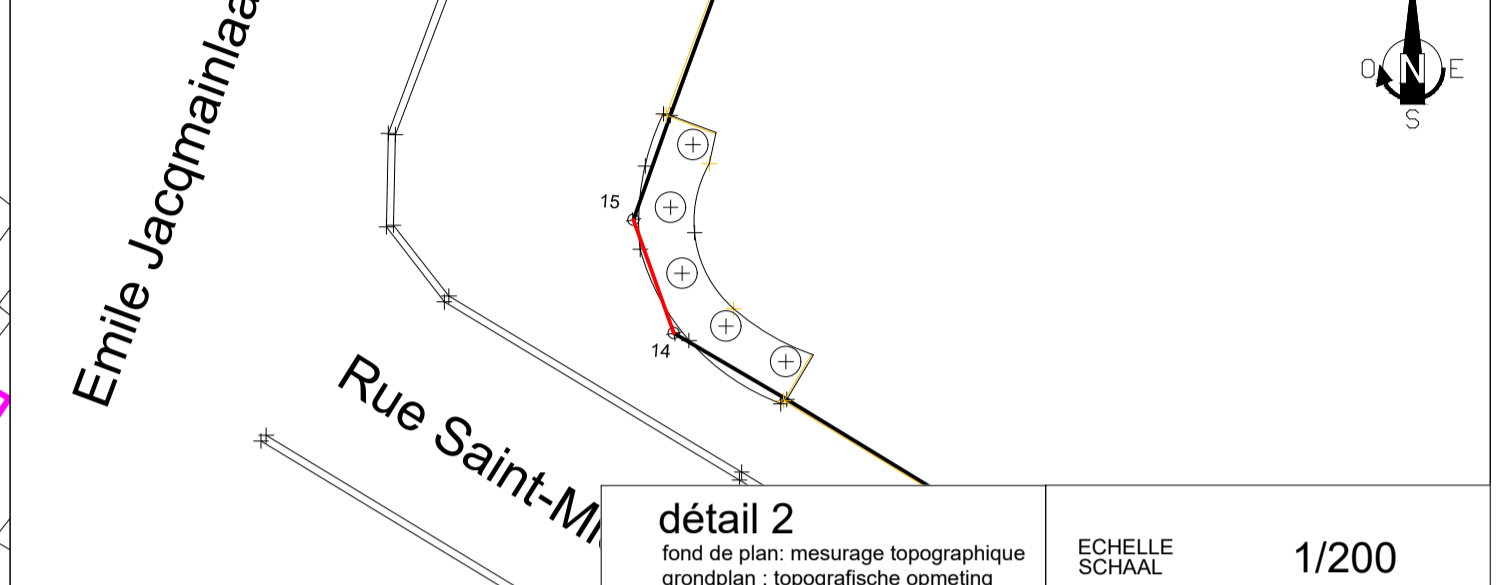
détail 6
fond de plan: mesure topographique
grondplan: topografische opmeting
ECHELLE SCHAAL 1/200



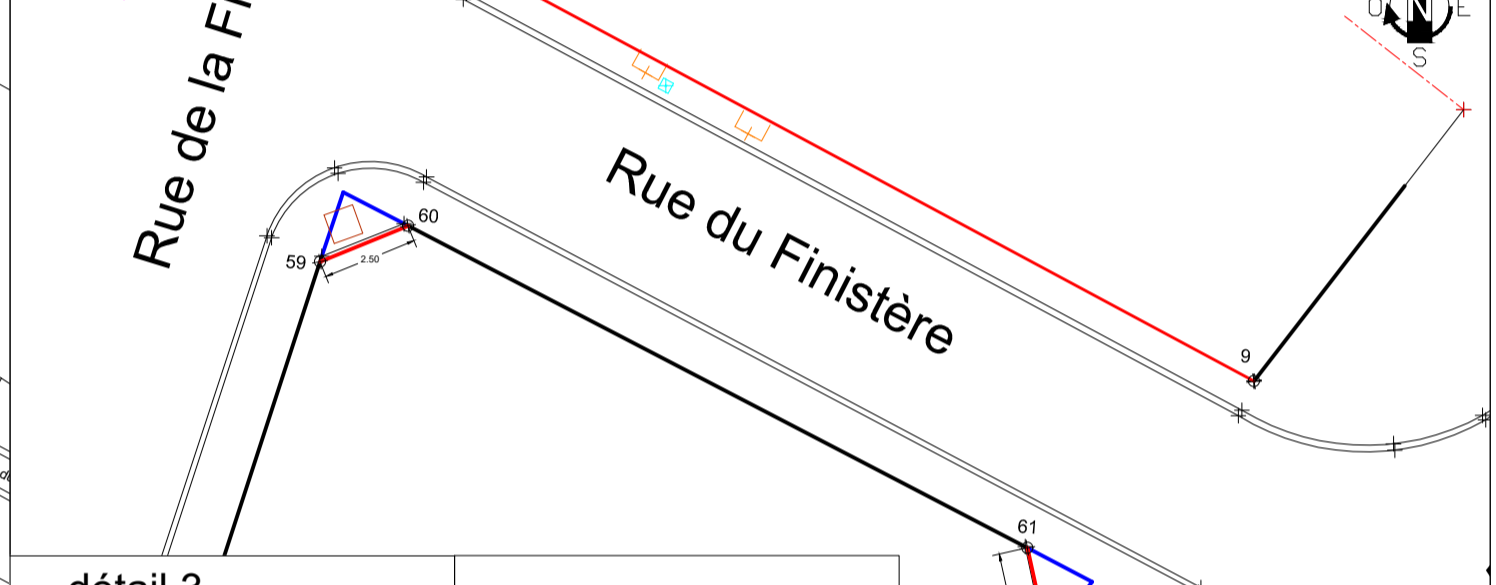
détail 7
fond de plan: mesure topographique
grondplan: topografische opmeting
ECHELLE SCHAAL 1/750



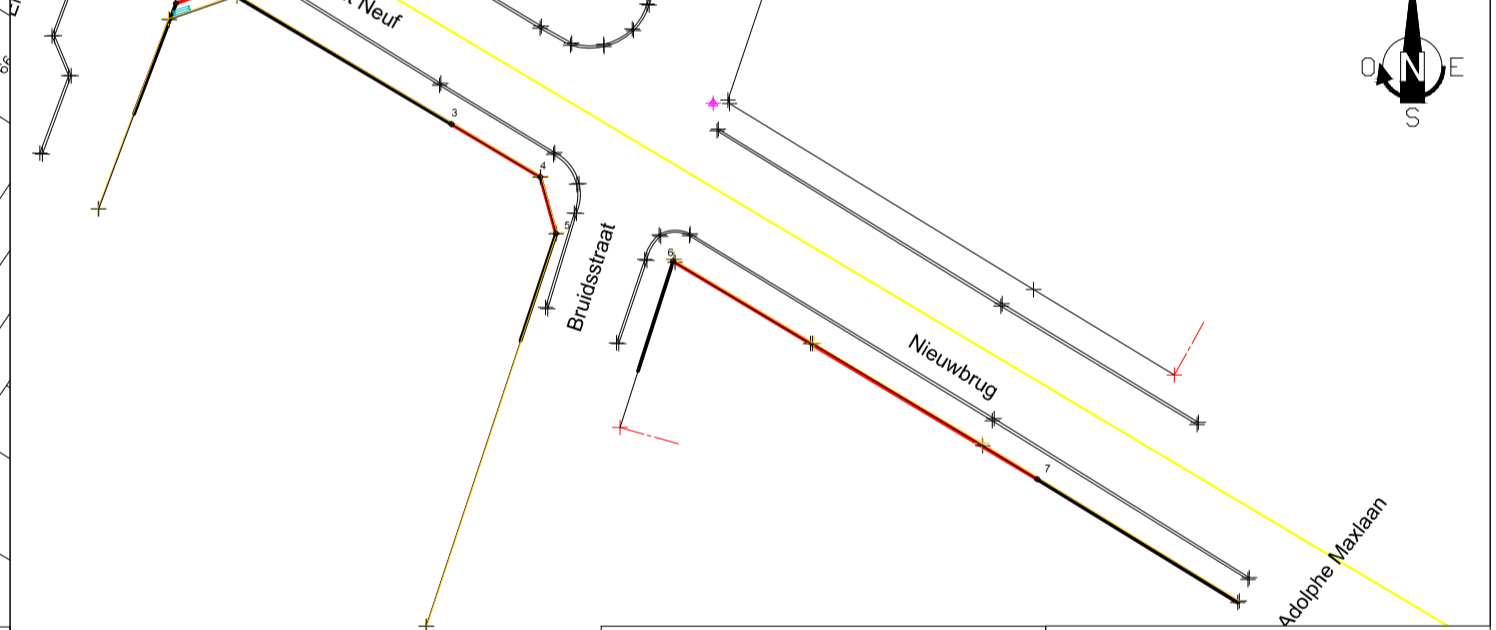
détail 1
fond de plan: mesure topographique
grondplan: topografische opmeting
ECHELLE SCHAAL 1/200



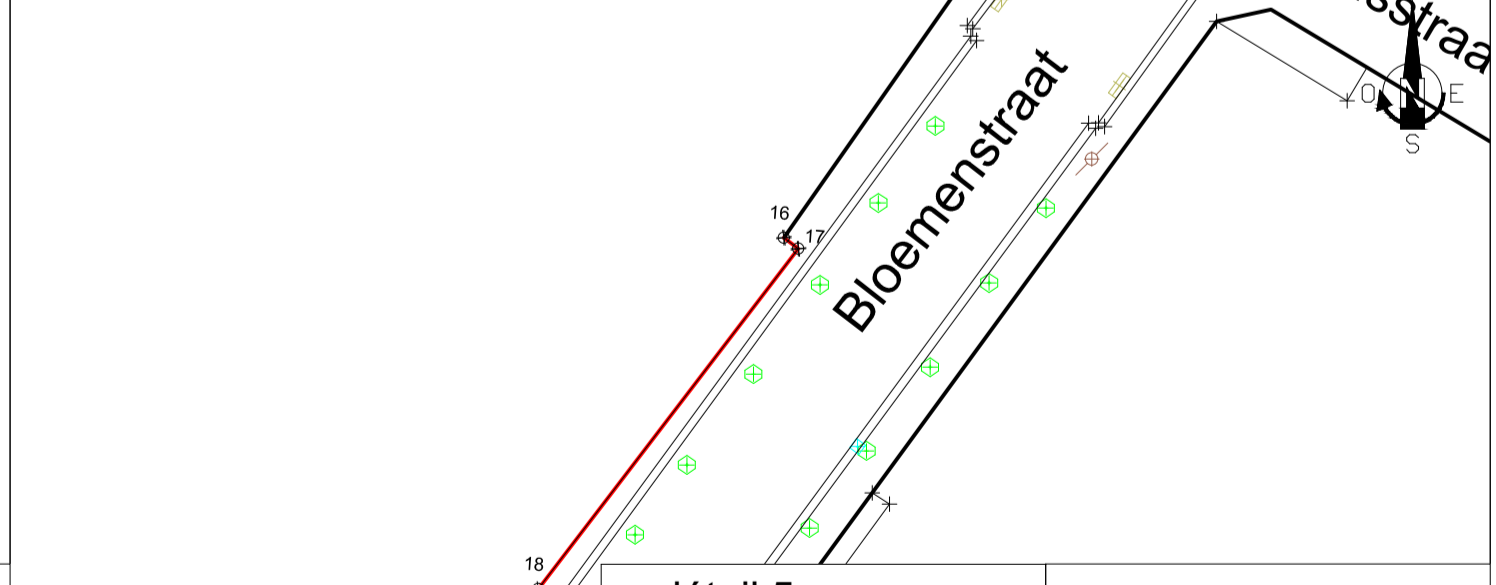
détail 2
fond de plan: mesure topographique
grondplan: topografische opmeting
ECHELLE SCHAAL 1/200



détail 3
fond de plan: mesure topographique
grondplan: topografische opmeting
ECHELLE SCHAAL 1/200



détail 4
fond de plan: mesure topographique
grondplan: topografische opmeting
ECHELLE SCHAAL 1/500



détail 5
fond de plan: mesure topographique
grondplan: topografische opmeting
ECHELLE SCHAAL 1/200

| Coordonnées - Coördinaten Lanipiet 72 | | | | | | | | | | | | | | | |
|---------------------------------------|-----------|-----------|-----------|-----------|-----------|-----------|-----------|-----------|-----------|-----------|-----------|-----------|-----------|-----------|-----------|
| Points-punten | 1 | 2 | 3 | 4 | 5 | 6 | 7 | 8 | 9 | 10 | 11 | 12 | 13 | 14 | 15 |
| X | 148977.78 | 148980.72 | 148996.01 | 149000.86 | 149000.93 | 149010.66 | 149034.74 | 148994.66 | 149015.07 | 148979.14 | 148967.31 | 148960.38 | 148960.74 | 148938.18 | 148937.11 |
| Y | 171488.54 | 171489.61 | 171486.34 | 171477.84 | 171473.90 | 171471.89 | 171453.07 | 171471.65 | 171466.20 | 171399.94 | 171362.82 | 171364.98 | 171362.52 | 171316.23 | 171319.23 |

détail 8
fond de plan: mesure topographique
grondplan: topografische opmeting
ECHELLE SCHAAL 1/500

détail 9
fond de plan: mesure topographique
grondplan: topografische opmeting
ECHELLE SCHAAL 1/750